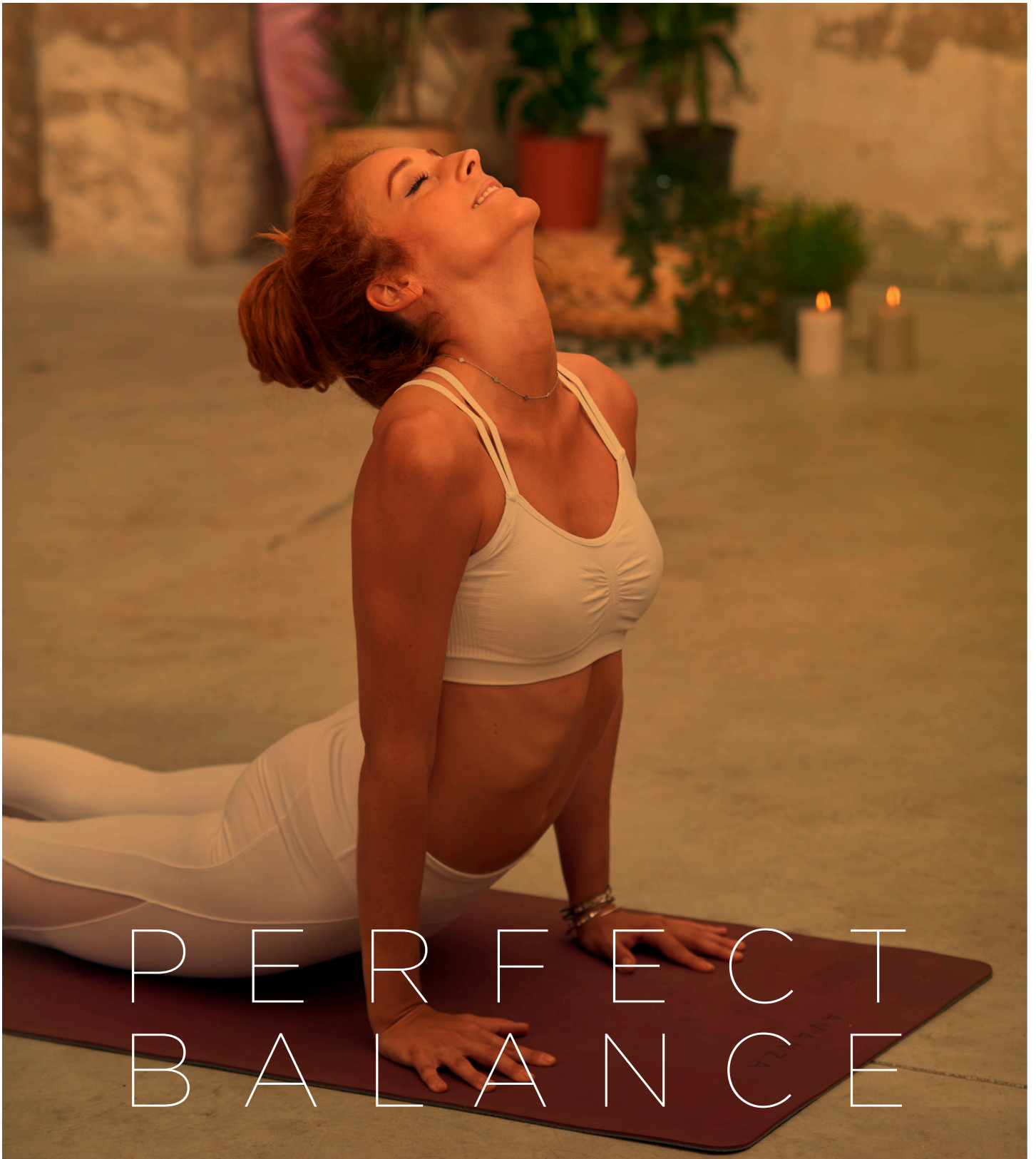


Equllbrlum®
Perfect Balance

MATS

Avanza



P E R F E C T
B A L A N C E

Material composition

Composición del material

- ▶ Dual layer. Engineered mixtures of dynamic foamed polymers.
- ▶ Combinación de varios polímeros espumados en bicapa.

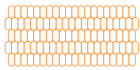
Specifications

Especificaciones

WEIGHT
PESO 1100 g

THICKNESS
ESPESOR 4.5 mm

SURFACE
SUPERFICIE

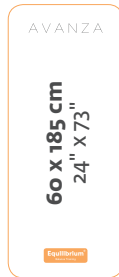


Fine Texture embossing
Grabado trama fina



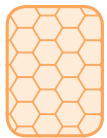
Grip embossing
Grabado ventosa

FINISHING
PRESENTACIÓN 3 rounded edges + 1 edge at 90°
3 cantos redondeados + 1 canto en 90°



Closed Cell Surface

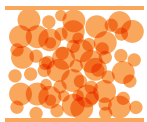
Superficie de celdas



Closed cell surface. Non moisture absorbent, preventing bacteria and fungi growth.

Material de celda cerrada. No absorbe sudor ni humedad. Previene el crecimiento de bacterias y hongos.

Structure / Estructura



Structure of micro air cells. Superior cushioning and lightweight.

Estructura de micro burbujas de aire que amortiguan y confieren ligereza al producto.

Use & care

Consejo de almacenamiento

Store the mat at room temperature and in a location not exposed to high temperatures, high humidity or direct sunlight. If wet, allow the mat to dry before rolling up.

Guardar la esterilla a temperatura ambiente, en un lugar no expuesto a altas temperaturas, alta humedad o expuesto directamente al sol. Si se moja, deja que la esterilla se seque antes de enrollarla.

Features

Características

- ▶ Ideal for advanced yoga practice.
- ▶ Its engineered formulation (combination of dynamic polymers) provides mat top layer with strong grip and perfect adherence for advanced asana practices.
- ▶ High quality material resistant to breaks, tears and stretch. Two layers bonding high resistant.
- ▶ Maximum comfort and superior cushioning.
- ▶ Non-slip top side layer fine texture finish and touch friendly for an unparalleled experience.
- ▶ Bottom layer grip embossing gives perfect adherence to prevent sliding on any surface.
- ▶ Lightweight and portable.
- ▶ Fully designed and manufactured in Spain.
- ▶ Ideal para la práctica avanzada del yoga.
- ▶ La capa superior gracias a su formulación (desarrollada por una combinación de polímeros celulares) proporciona un grip extremo y perfecta adherencia para la práctica de asanas avanzadas.
- ▶ Material de alta calidad, resistente a la rotura, desgarro, consistencia y unión entre sus dos capas.
- ▶ Máximo confort y amortiguación.
- ▶ Textura superior tipo trama fina antideslizante y agradable al tacto.
- ▶ Textura inferior tipo ventosa para mayor adherencia en cualquier tipo de superficie.
- ▶ Ligera, enrollable y transportable.
- ▶ Diseñada y fabricada íntegramente en España.

Colors

Colores



Marshmallow
Chocolate



Seafoam
Navy



Coral
Grey



Bordeaux
Grey

For other color combinations please contact with our sales department.

Para otras opciones de color, por favor contacte con nuestro departamento comercial.

Customization

Personalización

We offer different possibilities of design customization: dimensions, thickness, textures, brand logos, etc.

Ofrecemos diferentes posibilidades de personalización en el diseño: dimensión, espesor, textura, logos, etc.